



YTSO

Yalova Ticaret ve Sanayi Odası



YALOVA TİCARET VE SANAYİ ODASI Chamber Of Commerce And Industry



"Yalova'da İş Dünyasına Yön Veren Kurum YTSO"



YTSO

Yalova Ticaret ve Sanayi Odası

YTSO TANITIMI



- **Yalova Ticaret ve Sanayi Odası 01.01.1968 tarihinde İstanbul Ticaret Odası'ndan nakil edilen 122 üye ile "YALOVA TİCARET ODASI" ünvanı ile kurulmuştur. Oda'nın ilk Meclis Başkanı Sn.Enyer ÜSTÜN, ilk Yönetim Kurulu Başkanı ise Sn.Mümtaz BİNER'dir.**
- **1995 yılında Yalova'nın il olmasının ardından 15.08.1995 tarih ve 54 sayılı Sanayi ve Ticaret Bakanlığı oluru ile Odamız statüsünün Ticaret Odası'ndan, Sanayi ve Ticaret Odası olarak değiştirilmesi gerçekleşmiştir.**
- **Statü değişikliği ile İlimiz sınırları içerisinde faaliyet gösteren sanayici firmalarımızın da odamıza kayıtları; Yalova Merkez ilçe ile bağlı 5 ilçesi (Altınova, Armutlu, Çınarcık, Çiftlikköy, Termal) Yalova Ticaret ve Sanayi Odası'nın çalışma alanı içerisinde diğer üyelerle birlikte Ticari ikametlerine göre yapılmıştır.**



"Yalova'da İş Dünyasına Yön Veren Kurum YTSO"



YTSO

Yalova Ticaret ve Sanayi Odası

Yatırım Ortamını Oluşturan Bileşenler “Coğrafi Yapı”



- Türkiye 'nin kuzey batısında, Marmara Bölgesi 'nin güney doğu kesiminde yer alan Yalova 'nın kuzeyinde ve batısında Marmara Denizi, Doğusunda Kocaeli (Karamürsel), güneyinde Bursa (Orhangazi – İznik) ve Gemlik Körfezi yer almaktadır.
- Su yüzeyleri hariç 847 km² yüzölçümü ile Türkiye yüzölçümünün % 1 'ne sahiptir.
- Yalova merkez ilçe dahil 6 ilçe, 15 belediye ve 43 köy bulunmaktadır.
- İl' in arazi dağılımı yaklaşık olarak % 26 'sı tarım, %55'i orman ve fundalık , % 1 çayır mera ve % 18 'i ise diğer arazi şeklidir.



"Yalova'da İş Dünyasına Yön Veren Kurum YTSO"



YTSO

Yalova Ticaret ve Sanayi Odası

Yatırım Ortamını Oluşturan Bileşenler “Coğrafi Yapı”



- İl ‘de ovalar genellikle mevcut akarsular boyunca uzanmaktadır. Bu ovaların toprakları çok verimlidir. Kocadere, Liman, Kazimiye ve Taşköprü ovaları ilin en önemli ovalarını meydana getirmektedir.
- İl ‘in iklimi, makro – klima tipi olarak ; Akdeniz ve Karadeniz iklimleri arasında bir geçiş niteliği taşır. İl ‘de yazlar sıcak ve kurak, kışlar ılık ve bol yağışlı geçmektedir.
- Son 21 yıllık meteorolojik verilere göre ; İl ‘de yağışlı gün sayısı 144, ortalama sıcaklık 14,5 ° C ve ortalama nispi nem % 72, ortalama yıllık yağış miktarı 738,3 mm. dir.



"Yalova'da İş Dünyasına Yön Veren Kurum YTSO"



YTSO

Yalova Ticaret ve Sanayi Odası

Yatırım Ortamını Oluşturan Bileşenler “Nüfus ve Demografik Yapı”



- 2000 yılı Genel Nüfus Sayımı sonuçlarına göre Yalova'nın nüfusu 168.593 kişi olmakla birlikte nüfus büyüklüğü açısından Türkiye'nin 77. ilidir.
- Yalova ili Türkiye toplam nüfusunun yaklaşık % 0,25'ini oluşturmaktadır.
- Nüfus artış hızı 1990-2000 yılları arasında & 22,13 olarak gerçekleşmiştir.
- İl nüfusunun yaklaşık % 58,5'i (98.661 kişi) şehirlerde, 41,5 (69.932 kişi) köylerde yaşamaktadır.
- Şehir nüfus artışının en fazla olduğu ilçe % 51,5 ile çiftlikköy ilçesi, en az olduğu ilçe % 2,5 ile Termal ilçesidir.



"Yalova'da İş Dünyasına Yön Veren Kurum YTSO"



YTSO

Yalova Ticaret ve Sanayi Odası

Yatırım Ortamını Oluşturan Bileşenler “Nüfus ve Demografik Yapı”



- İl genelinde okuma yazma bilenlerin oranı % 93 olup, cinsiyet arasında önemli bir fark (bu oran erkek nüfus için % 97 ve kadın için % 89) gözükmemektedir.
- İş gücüne katılma oranı erkek nüfus için % 73, kadın nüfus için % 41 ' dir.
- İstihdamdaki erkek nüfusun % 42 'si hizmet sektöründe çalışmaktadır.
- Bu oran il merkezinde % 59, ilçe merkezinde % 57 ile köylerden daha yüksektir.
- Yalova ilinde işsizlik oranı % 8.1 dir.



"Yalova'da İş Dünyasına Yön Veren Kurum YTSO"

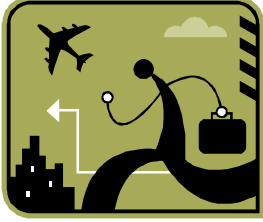


YTSO

Yalova Ticaret ve Sanayi Odası

Yatırım Ortamını Oluşturan Bileşenler

“Alt Yapı İmkanları”



Ulaşım

- Ulaşım kara yolu ve deniz ile yapılmaktadır.
- Yalova İli İstanbul ve Kocaeli illerinin, Marmara ve Ege Bölgelerindeki iller ile kara yolu bağlantısını sağlayan ana güzergah üzerinde bulunmaktadır.
- Yalova'nın İstanbul'a Yalova-Kocaeli Karayolunun 14.üncü km'si üzerinde bulunan Topçular'dan Eskihisar'a arabalı vapur ile deniz yolu bağlantısı bulunmaktadır. Ayrıca Yalova İli merkezinden İstanbul'a deniz otobüsü ve hızlı feribot ile deniz yolu bağlantısı mevcut olup, karşılıklı düzenli seferler yapılmaktadır.



"Yalova'da İş Dünyasına Yön Veren Kurum YTSO"

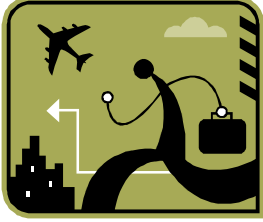


YTSO

Yalova Ticaret ve Sanayi Odası

Yatırım Ortamını Oluşturan Bileşenler

“Alt Yapı İmkanları”



Ulaşım

- Akşa Liman İskelesi: 225 m. uzunlukta, 8,5 m. derinlikte, 1 gemi yanaşma ve 300.000 ton sıvı yük kapasitesinde olup, 2004 yılında 121 tanker uğramış ve 318.000 ton sıvı yük yükleme-boşaltma yapılmıştır.
- Yalova Elyaf İskelesi: 405 m. uzunlukta, 8,5 m. derinlikte, 1 gemi yanaşma ve 10.000 ton sıvı yük kapasitesinde olup, 2004 yılında 11 tanker uğramış ve 17.775 ton sıvı yük yükleme-boşaltma yapılmıştır.
- Çınarcık Yolcu Vapuru İskelesi: 135 m ve 40 m uzunlukta iki iskeleden oluşmakta olup, 6 m derinliktedir. İskeleler, 3 gemi yanaşma ve 500 yolcu/gün kapasitededir. 2004 yılında 700 gemi uğramış ve 48.000 yolcu taşınmıştır.



"Yalova'da İş Dünyasına Yön Veren Kurum YTSO"

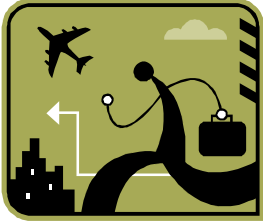


YTSO

Yalova Ticaret ve Sanayi Odası

Yatırım Ortamını Oluşturan Bileşenler

“Alt Yapı İmkanları”



Ulaşım

- Yalova Hızlı Feribot İskelesi: 30–35–75 m uzunlukta 3 iskeleden oluşmakta ve 5–9 m derinliktedir. İskeleler, 1-er gemi yanaşma 4.000 yolcu/ gün ve 1000 araç/ gün kapasitelidir. 2004 yılında 5.000 yolcu gemisi uğramış ve 610.000 yolcu taşınmıştır. Ayrıca 3.200 Ro-Ro gemisi uğramış ve 315.000 ataç taşınmıştır.
- Yalova Yolcu Vapuru İskelesi: 95–75 m uzunlukta 2 iskeleden oluşmakta olup, 6 m derinlikte ve 700 yolcu/ gün kapasitededir. 2004 yılında 700 gemi uğramış ve 110.000 yolcu taşınmıştır.



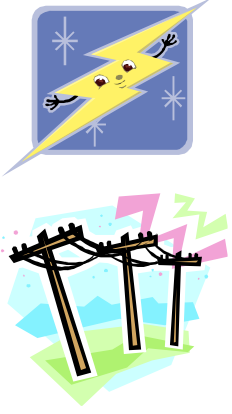
"Yalova'da İş Dünyasına Yön Veren Kurum YTSO"



YTSO

Yalova Ticaret ve Sanayi Odası

Yatırım Ortamını Oluşturan Bileşenler “Elektrik- Enerji”



- Yalova elektrik enerjisi ihtiyacını ulusal enerji sisteminden sağlamaktadır.
- Elektrik enerjisi temininde herhangi bir darboğaz bulunmamaktadır.
- Yalova’da 2004 yılı elektrik enerjisi tüketimi TEDAŞ olarak 214 milyon kwh’dir.
- Bu tüketimin yaklaşık %45’i meskenlerde, yaklaşık %20’si ticarethanelerde ve yaklaşık %9 gibi çok az kısmı sanayide kullanılmıştır.



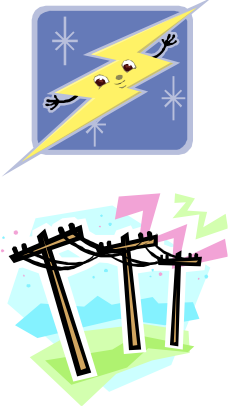
"Yalova'da İş Dünyasına Yön Veren Kurum YTSO"



YTSO

Yalova Ticaret ve Sanayi Odası

Yatırım Ortamını Oluşturan Bileşenler “Elektrik- Enerji”



- Sanayide kullanılan enerjinin az olmasında, mevcut 5 büyük sanayi kuruluşu dışında büyük ölçekli sanayi kuruluşunun olmaması ve söz konusu sanayi kuruluşlarının kendi elektriklerini kendilerinin ürettiği olması da önemli bir etkidir.
- İl’de mevcut sanayi tesislerinin elektrik ihtiyaçlarının karşılanması amacıyla kurulan yaklaşık 98 MW gücünde toplam 3 adet özel elektrik üretim tesisi bulunmaktadır.
- Yalova’da elektrik enerjisi kayıp kaçak oranı %11,3 seviyesinde olup, bu değer Türkiye ortalaması olan %21,4 değerinin yaklaşık yarısıdır.



“Yalova'da İş Dünyasına Yön Veren Kurum YTSO”

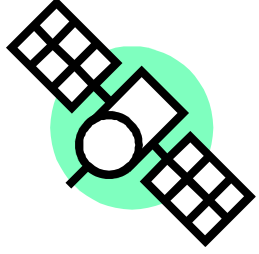


YTSO

Yalova Ticaret ve Sanayi Odası

Yatırım Ortamını Oluşturan Bileşenler

“Haberleşme”



- Telefon haberleşmesi konusunda Yalova’da bir sıkıntı bulunmamaktadır.
- 2004 yılı sonu itibariyle toplam santral kapasitesi 85.920 adettir.
- 2004 yılı sonu itibariyle ADSL kapasitesi 1.359 olmakla birlikte, bir önceki yıla göre değişim oranı ise %364’dür.



"Yalova'da İş Dünyasına Yön Veren Kurum YTSO"



YTSO

Yalova Ticaret ve Sanayi Odası

Yatırım Ortamını Oluşturan Bileşenler

“Eğitim”



- Yalova'da okur- yazar oranı %93'tür.
- Bu değerlere göre Yalova, Türkiye öğretmen başına düşen öğrenci sayıları olan okul öncesi eğitiminde 20, ilköğretimde 26 ve orta öğretimde 16 öğrenci sayılarına göre daha iyi durumda bulunmaktadır.
- Yalova Meslek Yüksekokulu'nda 3 ayrı bölümde eğitim verilmektedir.
- Denizcilik Programları Bölümünde; Deniz ve Liman İşletme, Güverte, Yatçılık ve Yat İşletme Programları konularında eğitim verilmektedir.



"Yalova'da İş Dünyasına Yön Veren Kurum YTSO"



YTSO

Yalova Ticaret ve Sanayi Odası

Yatırım Ortamını Oluşturan Bileşenler

“Eğitim”



- İktisadi ve İdari Programlar Bölümünde; Muhasebe ve Turizm ve Otel İşletmeciliği Programları konularında eğitim verilmektedir.
- Teknik Programlar Bölümünde; Bilgisayar Teknolojisi ve Programlama, Elektrik, İklimlendirme- Soğutma, Kimya, Makina, Seracılık ve Süs Bitkileri Yetiştiriciliği ve Tekstil Programları konularında eğitim verilmektedir.



"Yalova'da İş Dünyasına Yön Veren Kurum YTSO"

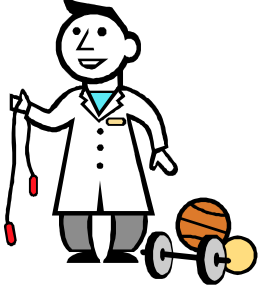


YTSO

Yalova Ticaret ve Sanayi Odası

Yatırım Ortamını Oluşturan Bileşenler

“Sağlık”



- Sağlık sektöründe hizmet veren yeterli sayıda sağlık kuruluşu ve sağlık personeli mevcut olup, büyük sağlık kuruluşu olarak Yalova il merkezinde bir adet Devlet Hastanesi, 1 adet SSK Yaşar Okuyan Bölge Hastanesi bulunmaktadır.
- Ayrıca, 27 sağlık ocağı, 13 sağlık evi ve 15 özel sağlık kurumu ve 1 verem savaş dispanseri, 1 anne çocuk sağlığı merkezi, 1 halk sağlığı laboratuvarı mevcuttur.
- Sağlık hizmetleri 75 uzman doktor, 107 pratisyen hekim, 12 diş hekimi, 237 hemşire, 103 ebe ve 155 sağlık memuru ve teknisyeni tarafından sağlanmaktadır.



"Yalova'da İş Dünyasına Yön Veren Kurum YTSO"



YTSO

Yalova Ticaret ve Sanayi Odası

Yatırım Ortamını Oluşturan Bileşenler

“ Bitkisel Tarım, Hayv.ve Doğal Kaynaklar ”



- İl toplam arazisinin %26'sını oluşturan 221.738 dekarlık alanda tarım yapılmaktadır.
- Toplam 847.000 dekar alanın, 221.738'da (%26) tarım arazisi, 468.090 da (%55) orman ve fundalık arazi, 7.944 da (%1) çayır ve mera arazisi, 141.973 da (%17) yerleşim alanı, 7.255 da (%1) diğer alanlardır.
- Yalova'da tarım işletme büyüklüklerine baktığımızda yaklaşık %31'i 0-5 da, %23'ü 6-10 da, %21'i 11-20 da, %19'u 21-50 da, %5'i 51-100 da ve %2'si ise 101 da ve üzeri büyüklükte olduğu görülmektedir.
- 2003 yılı fiyatlarıyla, Yalova ilinde bitkisel ürünlerin toplam değeri 58.503.735 TL olup, bunun 1.451.915 TL'si tarla ürünlerinden, 14.684.263 TL'si sebzelerden ve 42.367.557 TL'si ise meyvelerden oluşmaktadır.



"Yalova'da İş Dünyasına Yön Veren Kurum YTSO"



YTSO

Yalova Ticaret ve Sanayi Odası

Yatırım Ortamını Oluşturan Bileşenler

“ Bitkisel Tarım, Hayv.ve Doğal Kaynaklar ”



- 2003 yılı fiyatlarıyla, Yalova ilinde tüm tarımsal ve hayvancılık ürünlerinin toplam değeri 99.167.003 TL'dir. Bu rakamın %42,7'sini meyveler, %29,1'ini hayvansal ürünler, %14,8'ini sebzeler, %11,9'unu canlı hayvanlar, %1,5'ini tarla ürünleri oluşturmaktadır.
- Bitkisel üretimde parasal değerde öncelikli olarak meyveler karşımıza çıkmaktadır. Meyve ürünlerinin payı yaklaşık %72,4, sebze ürünlerinin payı %25,1 ve tarla ürünlerinin payı da %2,5 seviyelerinde bulunmaktadır.
- Türkiye kivi üretiminin yaklaşık %20'si Yalova ilinde yapılmaktadır.
- Sebze üretiminin Türkiye sebze üretimi içindeki payı %0,11'dir.
- Meyve üretiminin Türkiye meyve üretimi içindeki payı %0,28'dir.



"Yalova'da İş Dünyasına Yön Veren Kurum YTSO"



YTSO

Yalova Ticaret ve Sanayi Odası

Yatırım Ortamını Oluşturan Bileşenler

“ Bitkisel Tarım, Hayv.ve Doğal Kaynaklar ”



- Yalova'da halkın önemli bir kısmı, geçimini çiçekçilikten temin etmektedir.
- İl'de başta karanfil, gül, kasımpatı ve klorür olmak üzere kesme türden bütün çiçeklerin üretimi yapılmaktadır. Türkiye'de üretilen kesme çiçeklerin %20'den fazlası Yalova'dan karşılanmaktadır.
- Yalova ili Termal ve Armutlu ilçelerinde en önemli jeotermal enerji kaynakları bulunmaktadır.
- Yalova için jeotermal enerji kullanım alanlarının çeşitlendirilmesi gelecekte yapılacak yatırımları ve özellikle örtü altı üretimini büyük boyutta etkileyebilecektir.
- İl sınırları içinde önemli sayılabilecek ölçüde maden varlığı bulunmamakla birlikte, maden kömürü ve mermer madenleri mevcuttur.



"Yalova'da İş Dünyasına Yön Veren Kurum YTSO"



YTSO

Yalova Ticaret ve Sanayi Odası

Yatırım Ortamını Oluşturan Bileşenler

“Sanayi Yapısı”



- Yalova Sanayisi, ilin bulunduğu coğrafi konum itibariyle fazla gelişmemiştir.
- Sanayinin gelişmemesinde 2001 yılına kadar İstanbul ilinin bir ilçesi olması yanında ilin turizm alt yapısının gelişmiş olması da yatmaktadır.
- İl’de büyük, orta ve küçük sanayi işletmeleri bulunmamaktadır.
- İl’de bulunan sanayi tesislerinin sayısı az olmasına rağmen, mevcut sanayi tesislerinin bazıları kendi konularında ülkemizin ve dünyanın en büyük ve en önemli sanayi tesisleri arasında yer almaktadır.
- Mevcut olan sanayi tesislerinin çoğunluğu ülke ve il ekonomisine önemli ölçüde katma değer sağlayan niteliktedir.



“Yalova'da İş Dünyasına Yön Veren Kurum YTSO”



YTSO

Yalova Ticaret ve Sanayi Odası

Yatırım Ortamını Oluşturan Bileşenler

“Sanayi Yapısı”



- Yalova GSYİH'sı içinde sanayi sektörü %39,5'lik pay ile ilk sırada yer almaktadır.
- 2003 yılında DPT tarafından gerçekleştirilen “İllerin ve İlçelerin Sosyo-Ekonomik Gelişmişlik Sıralaması” araştırması sonuçlarına göre Yalova imalat sanayinde 81 il içerisinde 10.sırada bulunmaktadır.
- İl'de plastik, suni elyaf, kimya, gıda, dondurulmuş gıda, kağıt ürünleri, makine imalat, metal eşya, otomotiv yan sanayi, orman ürünleri, ambalaj ve tekstil konularında üretim yapan sanayi kuruluşları bulunmamaktadır.
- Yalova'da faaliyet gösteren yatırımların tümü özel sektöre aittir.
- Yalova Konfeksiyoncular Küçük Sanayi Sitesi; Dilburnu Hersek Köyü mevkindeki alanda inşa edilecektir.



"Yalova'da İş Dünyasına Yön Veren Kurum YTSO"



YTSO

Yalova Ticaret ve Sanayi Odası

Yatırım Ortamını Oluşturan Bileşenler

“Sanayi Yapısı”



- T.C.Sanayi ve Ticaret Bakanlığı'nca yapımı devam eden organize sanayi bölgeleri kapsamında yer alan Yalova Çiçekçilik Organize Sanayi Bölgesi, 2005 yılı yatırım programında yer almaktadır. 300 hektarlık alanda 350.000 TL ödenekle kurulacak olup, alanın harita ve jeolojik etüd işi tamamlanmış, kamulaştırma safhasında bulunmaktadır.
- Yatırım programında olmayan organize sanayi projeleri kapsamında Merkez Organize Sanayi Bölgesi, Bilişim Organize Sanayi Bölgesi ve Merkez (Aksa) Organize Sanayi Bölgeleri yer almaktadır.
- Ayrıca, Yalova ili Altınova ilçesi Hersek mevkiinde kurulması planlanan ve finansmanı müteşebbis heyet tarafından karşılanacak olan tersaneler bölgesi projesi için bütün kamusal izinler alınmış olup, Tersaneler İhtisas OSB kurulması yönünde çalışmalar devam etmektedir.



"Yalova'da İş Dünyasına Yön Veren Kurum YTSO"



YTSO

Yalova Ticaret ve Sanayi Odası

Yatırım Ortamını Oluşturan Bileşenler

“Sanayi Yapısı”



- Yalova ili merkez ilçe ve il dahilinde serbest bölge bulunmamaktadır.
- Sanayi sektöründe faaliyette bulunan tesislerde toplam 3.948 personel istihdam edilmektedir.
- Toplam sanayi tesisleri içinde dokuma ve konfeksiyon sektörü toplam istihdamın yaklaşık %24'üne sahiptir.
- Toplam sanayi tesisleri içinde kağıt ürün sanayi sektörü ise toplam istihdamın yaklaşık %11'üne sahiptir.
- Yalova ilinde sanayi sicil belgesi almış 41 adet, Ticaret ve Sanayi Odasına kayıtlı 121 işletme bulunmaktadır.



"Yalova'da İş Dünyasına Yön Veren Kurum YTSO"



YTSO

Yalova Ticaret ve Sanayi Odası

Yatırım Ortamını Oluşturan Bileşenler “Ticari Durum”



- Ticaret sektörü, gerek sanayi ve kentleşme olgularıyla iki yönlü bağlantısı ve gerekse yarattığı gelir ve istihdam nedeniyle Yalova ili için önemli sektörlerden birisi konumunda bulunmaktadır.
- Yalova ili ekonomisinde ticaret, sanayiden sonra ikinci sırada yer almaktadır.
- Ticaretin il GSYİH'sı içindeki payı %27,9 GSYİH'ya katkısı ise 199.677.804 TL.dir.
- Ticari hayat içerisinde il'de üretimi yapılan sanayi mallarının yanında diğer illerden gelen her türlü tüketim ve dayanıklı tüketim malları da yer almaktadır.



"Yalova'da İş Dünyasına Yön Veren Kurum YTSO"



YTSO

Yalova Ticaret ve Sanayi Odası

Yatırım Ortamını Oluşturan Bileşenler “İhracat”



- Yalova'da 2004 yılında toplam 26.400.530 \$ tutarında ithalat yapılmıştır. Bu miktar Türkiye ihracatının (46.877.598.357 \$) %0,06'si kadardır.
- İhracı yapılan ürünleri içerisinde suni elyaf, mermer, kesme çiçek, meyve ve diğer imalat sanayi ürünleri yer almaktadır.



"Yalova'da İş Dünyasına Yön Veren Kurum YTSO"



YTSO

Yalova Ticaret ve Sanayi Odası

Yatırım Ortamını Oluşturan Bileşenler “İthalat”



- Yalova'da 2004 yılında toplam 200.915.062 \$ tutarında ithalat yapılmıştır. Bu değer Türkiye ithalatının (68.876.133.637 \$) % 0,29'u kadardır.
- İthalat ürünler içinde kimyasallar ve çeşitli imalat sanayi ürünleri yer almaktadır.



"Yalova'da İş Dünyasına Yön Veren Kurum YTSO"



YTSO

Yalova Ticaret ve Sanayi Odası

Yatırım Ortamını Oluşturan Bileşenler “Bankacılık”



- Yalova’da toplam banka mevduatı içinde tasarruf mevduatı %49,5’lik oranla birinci sırada yer almakta ve bu oran %31,7 olan Türkiye ve % 37,0 olan Doğu Marmara Bölgesi ortalamalarının üstünde bulunmaktadır.
- Yalova’da verilen banka kredilerinin % 95,9’unu ihtisas dışı krediler oluşturmaktadır.
- Banka kredilerinin, Türkiye banka kredileri içindeki payı yaklaşık olarak % 0,16 ve Doğu Marmara Bölgesi içindeki pay ise %1,94’dür



"Yalova'da İş Dünyasına Yön Veren Kurum YTSO"



YTSO

Yalova Ticaret ve Sanayi Odası

Yatırım Ortamını Oluşturan Bileşenler “Sosyo-Ekonomik Yapı”



- Nüfusun yaklaşık %58,5 şehirde yaşayan Yalova'da sanayi ve ticaret ağırlıklı bir sosyo-ekonomik yapı görülmektedir.
- 2001 yılı Türkiye GSYİH'sı içerisinde toplam 716.943.610 TL ile yaklaşık ‰ 0,4'lük bir paya sahip bulunmaktadır.
- Yalova ili 2001 yılı Türkiye GSYİH'sı içinde cari fiyatlarla aldığı bu pay ile 49. sırada yer almaktadır.
- İllerin beş gelişmişlik düzeyine ayrıldığı aynı araştırmaya göre, 20 ilin yer aldığı ikinci derecede gelişmiş iller grubunda 4.sırada yer almaktadır.



"Yalova'da İş Dünyasına Yön Veren Kurum YTSO"



YTSO

Yalova Ticaret ve Sanayi Odası

Yatırım Ortamını Oluşturan Bileşenler

“Sosyo-Ekonomik Yapı”



Yalova 2001 yılı itibariyle GSYİH'dan aldığı kişi başına 3.463 \$ ile 81 il içinde 4.sırada yer almaktadır.

Almış olduğu bu oran ile Yalova, Türkiye'de kişi başına düşen 2.146\$ gelirin üstünde bulunmaktadır.

- Yalova GSYİH'sı içinde sanayi sektörü %39,5 oran ile ilk sırada yer almaktadır.
- İkinci sırada %27,9 luk payla ticaret sektörü gelmekte olup, bunu sırası ile serbest meslek ve hizmetler, ulaştırma ve haberleşme, tarım ve inşaat sanayi izlemektedir.



"Yalova'da İş Dünyasına Yön Veren Kurum YTSO"



YTSO

Yalova Ticaret ve Sanayi Odası

YATIRIM ORTAMI DEĞERLENDİRMESİ



- Türkiye ikliminin yeterli yağış alan bölgesi içerisinde bulunan Yalova ili ve çevresi su kaynakları bakımından oldukça zengindir.
- Yalova ilinin ikliminin ılıman nitelikte olması halkın özellikle kış mevsimindeki ısınma giderlerinin azalmasını sağlamaktadır.
- Yalova da toprak ve iklim şartları 2. ürün yetiştirilmesine olanak sağlamaktadır.
- Türkiye de üretilen kesme çiçeklerin 520 den fazlası Yalova dan karşılanmaktadır.
- Türkiye kivi üretiminin yaklaşık %20 si Yalova ilinde yapılmaktadır.
- Armutlu ve Termal ilçelerinde doğa ile bütünleşmiş jeotermal kaynaklara dayalı olarak gelişmiş bir termal sağlık turizm alt yapısı bulunmaktadır.
- İldeki haberleşme altyapısı güçlüdür.



"Yalova'da İş Dünyasına Yön Veren Kurum YTSO"



YTSO

Yalova Ticaret ve Sanayi Odası

YATIRIM ORTAMI DEĞERLENDİRMESİ



- Elektrik enerjisinin iletilemediği yerleşim birimi bulunmamaktadır.
- Yalova kara ve deniz yolu ulaşım imkanları ile gerek bölge gerekse ülke ulaşım ağı içindeki yeri sebebiyle Doğu Marmara Bölgesinin Ege Bölgesine bağlantısında merkezi bir konumda bulunmaktadır.
- İldeki eğitim düzeyinin Türkiye ortalamasının üzerinde olması yetişmiş ve gelişmeye açık işgücünün bulunabilmesini kolaylaştırmaktadır.
- Kurulma çalışmaları devam eden Yalova Süs Bitkileri İhtisas Organize Sanayi Bölgesi ile katma değeri çok yüksek olan süs bitkilerinin üretim ve pazarlama aşamasında üreticilerin karşılaştıkları problemler ortadan kalkacaktır.



"Yalova'da İş Dünyasına Yön Veren Kurum YTSO"



YTSO

Yalova Ticaret ve Sanayi Odası

YATIRIM ORTAMI DEĞERLENDİRMESİ



- Gemi inşa sanayi alanında modern tesisler inşa edilmiş olup, gemi onarımı, gemi yan sanayi, teknik hizmetler ve, çelik konstrüksiyon işleri açısından Yalova öne çıkmıştır. Tersaneler İhtisas OSB ile birlikte Yalova da yeni iş ve istihdam sahaları açılacaktır.
- Yalova da tarım arazilerinin verimli olması nedeniyle üretim ve verimliliği destekleyecek projeler için çok uygundur
- İlin sanayi alanındaki gelişimi yapımı devam eden küçük sanayi siteleri ve organize sanayi bölgelerinin tamamlanması ile artacaktır.
- Çalışmaları devam eden Bilişim Organize Sanayi Bölgesinin hizmete açılması yeni iş ve istihdam olanaklarını beraberinde getirecektir.



"Yalova'da İş Dünyasına Yön Veren Kurum YTSO"